

MPREIS Stuhlfelden

BauherrIn
MPREIS Tirol, Völs

Architektur
Holzbox Tirol, Innsbruck

Statik
Alfred Brunnsteiner,
Natters

Ausführung
Holzbau Schafferer,
Navis

Die durch ihr architektonisches Engagement bereits weit über Tirols Grenzen hinaus geschätzte Lebensmittelmarktkette MPREIS tastet sich mit dieser in Stuhlfelden errichteten Zweigstelle in neue geographische Breiten vor. Die Besonderheit dieses MPREIS richtet sich auf die Architektur, welche die Dynamik des Marktes verdeutlicht. Offenheit und Flexibilität sowie persönliches Interesse an Kultur, Architektur und Risiko zeichnen die Bauherren Hansjörg und Anton Mölk aus.

Das Gebäude ist ein Holzskelettbau, der auf einer Stahlbetondecke errichtet wurde. Die Skelettaussteifungen aus Flachstahl werden als durchgehendes statisches und gestalterisches Element sichtbar geführt. Durch die Lage des Hauptträgers an den Längsseiten scheinen die Querträger im Raum zu schweben. Der größte Teil der Fassade besteht aus Glas. Geschlossen sind nur die Attika und der Lagerbereich. Das Dach ist begrünt.

Die Vielschichtigkeit verbirgt sich im Raumeindruck, in Details und im Umgang mit unserem primären Baumaterial Holz.

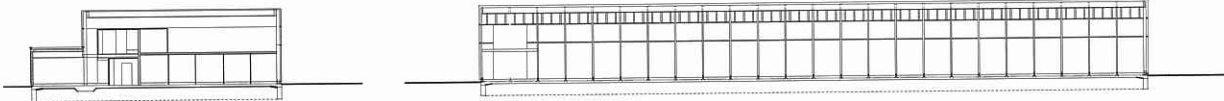


Foto: Inge Breiffuss